



Album Nr. 53

GehenSitztenLiegen

19 x in Österreich · München, Nürnberg, Luxemburg und Zürich



Wer Kurs auf einen Stern nimmt, wankt nicht. Leonardo da Vinci



Niemand sucht aus

Man sucht sich das Land seiner Geburt nicht aus, und liebt doch das Land, wo man geboren wurde.

Man sucht sich die Zeit nicht aus, in der man die Welt betritt, aber muss Spuren in seiner Zeit hinterlassen.

Seiner Verantwortung kann sich niemand entziehen.

Niemand kann seine Augen verschließen, nicht seine Ohren, stumm werden und sich die Hände abschneiden.

Es ist die Pflicht von allen zu lieben, ein Leben zu leben, ein Ziel zu erreichen.

Wir suchen den Zeitpunkt nicht aus, zu dem wir die Welt betreten, aber gestalten können wir diese Welt, worin das Samenkorn wächst, das wir in uns tragen.

Gioconda Belli

Gioconda Belli, geb. 1948 in Managua, ist als nicaraguanische Schriftstellerin und Lyrikerin eine der international bekanntesten lateinamerikanischen Autorinnen. 1970 schloss sie sich der FSLN an, der Sandinistischen Nationalen Befreiungsfront gegen die Diktatur der Somoza-Familie.

Es gibt nur diese eine Erde, die wir uns mit fast sieben Milliarden Menschen teilen. Egal wo wir geboren sind, welche Sprache wir sprechen und welcher Religion wir angehören: Wir sitzen alle im selben Weltraumboot auf dem Weg in die Zukunft, und dieses Boot heißt Erde.
Julie Payette, Astronautin

*Liebe Freundinnen,
Liebe Freunde!*



Wir hatten gerade mit diesem GEA-Weihnachts-Album mit dem Arbeitstitel »Wer klopft an?« begonnen, da schrieb Moreau in einer E-Mail, »schon der Begriff Ausländer ist problematisch, weil er das Gegenteil des Inländers impliziert, also die Trennung zwischen Mensch und Mensch fortschreibt. Krishnamurti meinte einmal, das im Grunde einzige politische Problem sei die Trennung zwischen den Menschen. In diesem Zusammenhang ist es interessant, welche innere Wandlung Raumfahrer erleben, die auf ihrer Reise eine Außenperspektive auf den Planeten Erde »live« erleben. Einige erzählten, zuerst schauten sie, wo ihr Land sei, manche wunderten sich sogar, dass man keine Landesgrenzen erkennen konnte, am Ende aber waren alle nur noch ergriffen von der Schönheit unserer gemeinsamen Erde und von der dünnen, verletzlichen Schicht, die das Leben erst ermöglicht. Durch ihre direkte Erfahrung hat sich das Bewusstsein dieser Raumfahrer verwandelt. Es wurde von der ethnozentrischen Stufe auf die weltzentrische Stufe katapultiert.«

Wir leben in einer der reichsten Gegenden dieser Erde. Wer klopft da an?

Die Geschichte aus Tschetschenien – auf Seite 18 im Spaltentext – hat mir ein Freund erzählt. Als Betreuer lernte er diese Frau mit ihren zwei Kindern persönlich kennen.

Meinen Freund Mulla – er tanzt auf Seite 19 mit der roten Decke – traf ich beim Besuch einer Freundin in der Psychiatrie. Als ehemaliger Kindersoldat litt er an Alpträumen. Seit einem Dreivierteljahr lebt er bei uns in Schrems. Jetzt soll er abgeschoben werden. Er ist gut integriert, kann gut Deutsch, ist immer nett und hilfsbereit. Mulla macht keine Probleme. Das System ist das Problem.

Seit drei Jahren kümmern wir uns um zwei Spitäler in Nordtanzania. Die Spitäler sind durch die Unterstützung unserer LeserInnen nennenswert aus der Krise herausgekommen. Doch die Dürre, eine Folge der Klimaerwärmung, brachte dieses Jahr Hunger und bittere Not. Mehr auf Seite 16.

Die, die da anklopfen, sind Menschen, die in Not geraten sind. Solche Menschen gibt es zuhauf und wird es solange geben, solange auf dieser Welt keine Gerechtigkeit herrscht.

In der Mitte dieses Heftchens findet ihr das Ausländer-Raus-Sujet, gestaltet von Moreau. Dieses Sujet wird es auch als Postkarte und als Poster geben. Gratis in jedem GEA-Laden. Übrigens: GEA heißt wirklich »Göttin der Erde«. Sie kennt keine Grenzen. Die Erde ist Heimat für alle.

Das meint im Ernst

Ihr

Heini Raudinger

P.S.: Jetzt hätt' ich's fast zu sagen vergessen: Wir haben die besten Winterschuhe (stärker als der Frost), Supermatratzen (die Besten im Bett) – und die nettesten Kundinnen und Kunden der Welt. Ohne euch ginge das alles nicht. So danke ich euch von Herzen und wünsche euch und uns Frohe Weihnachten. Ganz tief wünsche ich allen Menschen Frieden. Frieden auf Erden.



Kein Raumschiff, sondern Taka und Yoko



Taka und Yoko

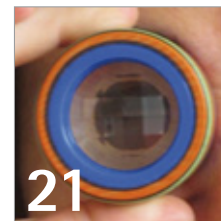
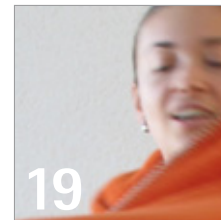
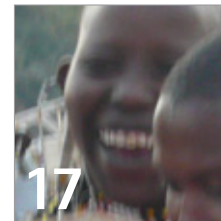
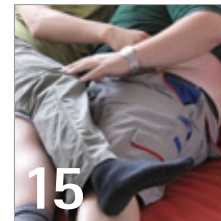
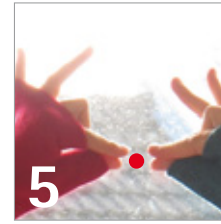
1. Yoko und Taka die haben's in sich.
2. Nici ist fleißig und denkt grad an dich.
3. Nici packt aus und Nici packt's an.
4. Nici schreibt Briefe und fragt sich: »Was dann?«

Taka, die Laptoptasche mit dem raffinierten Schnitt. Gefertigt aus dem hochwertigen stoßdämpfenden Material, welches wir auch für die Stoßdämpfung vieler Waldviertler verwenden. **Taka 15 Zoll: € 49,- | Taka 13 Zoll: € 39,-**
Yoko packt für Taka die Kabel ein. **Yoko € 19,-**



Gebruuchsinformationen für den Planeten Erde

Kennen Sie den? Treffen sich zwei Planeten. Sagt der eine: »Du siehst aber schlecht aus!« Der andere: »Ja, mir geht's auch nicht gut, ich habe »homo sapiens««. Sagt der erste: »Mach' dir nichts draus, das hatte ich auch mal, das geht vorbei!«
Klimawandel, Artensterben, Umweltverschmutzung ... die Erde ist zweifellos krank. Es gibt kein Allheilmittel, aber soviel scheint klar: Nur Intelligenz kann uns noch retten. Zur Unterstützung und Förderung intelligenten Verhaltens hat die zu Recht preisgekrönte Grafikerin Angie Rattay die »Gebruuchsinformationen für den Planeten Erde« entworfen. Die Beipackzettel liefern Hinweise über Funktion und richtigen Umgang mit Atmosphäre, Biosphäre und Hydrosphäre sowie Litho- und Pedosphäre. Diese Gebruuchsinformationen gibt es jetzt GRATIS in jedem GEA-Shop. Eine Kinderversion gibt's auch. Mit jeder verschenkten Schachtel fließt 1 Euro in den Neongruen-Network-Fonds. Infos unter www.neongruen.net



Liebe löst die Schwerkraft auf

Nicht immer. Manchmal entfacht sie ...

Feuer

Feuer ist warm, unser Eisbär innen auch, und ganz heiß ist in der Mitte die ...

Erde

Die dreht sich. Die Schafe drehen sich mit. Sie holen tief ...

Luft

Wenn die Luft kalt ist, dann hilft ...

Nähe

Wenn die Nähe zu viel wird, dann hilft ...

Ferne

Wenn das Heimweh stark wird, dann helfen die ...

Träume

Wenn die Träume groß werden, dann hilft ...

GEA, die Göttin der Erde

»Fern«gucker um 8 Euro

»Unser« Circus Roncalli. Ja, davon später. Vorher will ich euch schnell sagen, dass wir einen unglaublichen Oktober hatten. Zuerst haben tausende WaldviertlerInnen tausende Waldviertler bei unserer Hausmesse in Schrems gekauft. Super. Danke. Dann haben alle Geschäfte mehr Waldviertler denn je verkauft. Auch super, denn das schafft Arbeit. So viel Zirkus, dachten wir, braucht Ausgleich. Und dann sind wir alle, Waldviertler- und GEA-MitarbeiterInnen, in den Circus Roncalli gegangen. Das hat uns ganz verzaubert, ... wirkt eh noch ein bisschen nach.

... laugh!



All you need is ...

W

Rosa Lux



Dass wir dabei respektvoll an Rosa Luxemburg denken, wisst ihr ja. Lux! Unser liebevoller Spitzname für die Rosa! Lux heisst aber auch Licht.

Es werde Licht. Wo? In deinem Herzen. Rosa Lux in den Farben cognac und schwarz.

Raffinierter Schnitt, starke Oberleder, sorgfältig verarbeitet.

In den Größen von 36-43

€ 169,-



Rosa Luxemburg



Handstulpen ab € 25,-
Schal ab € 39,-



Handstulpen sind nicht Handschuhe und nicht Pulswärmer. Sie liegen irgendwo »ergreifend« dazwischen.

Unsere sind von Maren Hesse in diversen Farben ab € 25,-



Franka – die Flexible

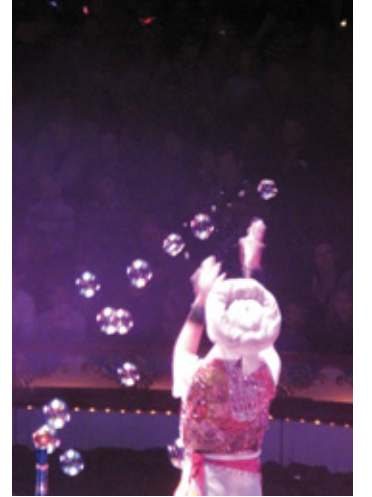
ist Rucksack wie Tasche. Einfach. Ihre verstellbaren Träger können das. Großes Außenfach, großes Innenfach und ein Geheimfach. Sehr geheim! In den Farben jaques, maroni und jetzt auch in rinde. Très belle zum Moulin Rouge. € 269,-



Moulin Rouge

Rouge, sprich Ruusch; wie Rausch ohne »A«. Mann/Frau staunt: Moulin Rouge in den Farben rubin sowie in rinde und schwarz. Größen 36-43 um € 149,-

Waldviertler®



Circus Roncalli

Papst Johannes XXIII hieß mit bürgerlichem Namen Roncalli und weil der Papst so ein begeisterter Circusfreund war, gab Bernhard Paul seinem Circus den klingenden Namen Roncalli.



Wind

Waun da Wind wald in de Gossn waun da Wind wald am Land waun da Wind wald, daun findst die Prinzessin im Gwand.

Wind im klassischen Schnitt in antik und schwarz. In den Größen 36-43 um € 179,-



Pulswärmer

Ich glaube, dass sie die Pulswärmer nur erfunden haben, damit das Blut, das vom Herzen kommt, nicht kalt wird. Pulswärmer in diversen Farben ab € 25,-

lehre uns minderheit werden gott
 in einem land das zu reich ist
 zu fremdenfeindlich und zu militärfromm
 pass uns an deine gerechtigkeit an
 nicht an die mehrheit
 bewahre uns vor der harmoniesucht
 und verbeugungen vor den großen zahlen.

Dorothee Sölle



Soweit die Füße die Taschen tragen



Flex XL – groß und stark

Unsere Flex-Taschen sind irrsinnig beliebt. Wir verkaufen so viele davon, dass die Näherinnen in unserer Taschenabteilung kaum mit dem Produzieren nachkommen. Uns freut's, dass unser Rezept aufgeht. Beste Qualität, wasserabweisende Pull-Up-Leder, starke Flex-Nähte, schön, praktisch, einfach. In den Farben jaques, jaques-dunkelbraun und jaques-natur. € 239,-



Flex M – Surprise, klein und bunt

Die kleine Schwester der Großen. Kann alles, was die Große kann, ist nur ein bisschen kleiner. A4-Format packt sie allemal. Flex Surprise – eine bunte Hündin. Pro Wurf gibt es maximal drei gleiche Taschen. Welche? Surprise! € 179,-

Nordpol und Südpol

Das Waldviertel ist bekannt für seine strengen Winter. Die Wenigsten wissen, dass wir meistens superschöne, warme Sommer haben. Aber um die geht's jetzt nicht. Jetzt geht's darum, euch zu sagen, dass wir Dank der Waldviertler Winter eine besondere Winterkompetenz haben. Stärker als der Frost. Unsere lammfellgefütterten Wintermodelle Nordpol und Südpol.

Südpol für Damen in Größe 35–43
 Nordpol für Herren in Größe 39–48
 € 220,-



Tramper

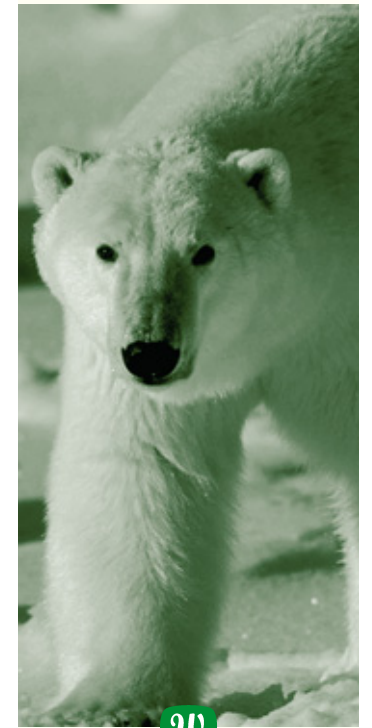


Noch nie hatte eine Schuhfabrik einen besseren Werks- und Testpiloten als wir. Gregor Sieböck testet natürlich nicht nur für uns, sondern auch für sich. Nach mehr als 20.000 km zu Fuß durch die Welt ist der Schuh seiner Wahl unser Waldviertler Tramper. Wir sind stolz auf Gregor und auf uns auch.

Flex-Naht, starkes Lederfutter. Für Damen und Herren.

Farben: jaques, jaques-dunkelbarum, schwarz und rubin. Größen: 35–48 € 149,-

WWW.GEA.AT



DES EISBÄREN HAUT IST SCHWARZ

Der »Weißbär« ist eigentlich ein »Schwarzbär«. Nur sein Fell ist weiß. Wärmestrahlen werden mit allerlei Tricks aufgenommen. Der Wärmeverlust wird mit noch besseren Tricks verhindert. Der Waldviertler Eisbär ist innen weiß und außen dunkelbraun oder rot oder natur – da ist er flexibel. Sein Lammfell ist DER Vollwärmeschutz für die Füße. Um € 159,- bei GEA



Zu den vielen Dingen, die ich über Kinder gelernt habe gehört, dass Kinder Naturtalente im Lernen sind. Die eine Sache, derer wir uns sicher sein können, ist, dass Kinder den leidenschaftlichen Wunsch haben, so viel von der Welt wie möglich zu verstehen – sogar das, was sie nicht sehen und berühren können – und, so weit wie möglich, die Fähigkeit, Kompetenz und Kontrolle darin und darüber zu erlangen. Dieses Bedürfnis, die Welt zu verstehen und Dinge in ihr zu tun, die die großen Leute tun, ist so stark, dass wir es korrekterweise biologisch nennen könnten. Es ist genauso stark wie das Bedürfnis nach Nahrung, nach Wärme, nach Obdach, nach Trost, nach Schlaf, nach Liebe. Tatsächlich könnte man sogar behaupten, es wäre stärker als jedes dieser Bedürfnisse. JOHN HOLD, aus: brennstoff Nr. 17

»Ich wünsche mir eine Decke«, sagte der König.
 »Und zwar sofort! Auf der Stelle! Und – schön soll sie sein!«
 Da begann es zu schneien.
 Der Schnee fiel in dichten, weichen Flocken.
 »Da ist sie, deine Decke«, sagte der Himmel und legte ein
 Glitzern übers Land.
 »Danke«, sagte der König erstaunt.

Aus: Heinz Janisch/Wolf Erlbruch, *Der König und das Meer*



GehGutiGut, so tolle

mit echter Schafschurwolle



Selma

Auch wenn wir manchmal überheblich meinen, dass Schafe dumm seien, so müssen wir doch zugeben, dass sie im Winter klugerweise nicht frieren. Einige der Tricks dieser klugen Schafe haben wir in unserem Wärmetier Selma eingefangen. Den Bauch voll Futterweizen lässt sie sich im Backrohr oder am Ofen aufwärmen und bringt kuschelige Wärme ins kalte Bettchen. In diversen Farben und Fellen um € 29,-

Selma – das Buch

Selma, das sympathische und kluge Schaf, kann dein Leben verändern. Und das um € 8,20

Selma von Jutta Bauer, erschienen im Lappan Verlag

Kreisel

Wenn dein Kreisel 2 Minuten lang in einem Schwung läuft, schenken wir dir die DVD vom wahn sinnigen Hader-Film »Der Knochenmann«. Vorführungen sind in jeder GEA-Filiale möglich. Kreisel sind super. Sie drehen sich immer um ihre Mitte. Glaubt ein Kreisel, seine Mitte läge im Ellenbogen ... In seiner Mitte dreht er sich, er läuft und steht. Wie die Erde dreht er sich um die eigene Achse. Wenn er wenig Schwung hat, wankt er. Wenn er gar keinen Schwung hat, fällt er. Kreisel ab schwungvolle € 4,90



ECHTE SCHÜRWOLLE

Artikel 10

Unser Stiefel mit dem Stern. Diesen mögen Kinder gern. Wasserabweisende Oberleder und warmes Schafwollfutter. Den Kindern ist das zuerst wurscht und in der Kälte sind sie dann doch recht froh. Farbe: jaques dunkelbraun, Größen: 24–35 um € 85,-

Bobux

Da gibt's nicht viel zu sagen.

Die beliebtesten Kinderpatschen der Welt.

Nett zum Verschenken (für Großeltern), leicht zum Anziehen (für Kinder), bei GEA zum Kaufen (für alle) ab € 31,95



Lammfelleinlagen ab € 8,-

WWW.GEA.AT



Adventkalender. 24 x das Christkind kommen spüren. In 2 Rottönen und naturfarben erhältlich. Waschbar im Wollwaschgang. € 18,-



ECHTE SCHÜRWOLLE

GehNinjo Winterschuh

Damit die ersten Schritte gut gelingen. Unser Laufersschuh mit flexibler Sohle ist die beste Starthilfe. In den Farben rot und blau, Größen: 19–26 € 65,-



ECHTE SCHÜRWOLLE

Artikel 7

Optimales Laufwerkzeug für die kleinen Bewegungswunder. 18.000 Schritte pro Tag. Da können wir Alten nur staunen. Farbe: jaques Größen: 24–35 € 80,-



Juwel Kinderdecke

Die Firma Fussenegger nennt diese Kinderdecke Juwel. Der normale Preis ist € 40,-. Jetzt, vor Weihnachten verkaufen wir diese Decke um € 19,- und nennen sie *In dulci juwelo-o-o*.

In blau und rot gestreift, naturgrau statt € 40,- nur € 19,-

Mario Filzi, mein Lieblings-Jonglier-Lehrer sagt häufig »die Gedankenreife abstellen«. Ich nenne es oft »das innere Geschwätz«. Es ist schon seltsam, warum drinnen im Hirn dauernd was los ist, warum es so schwer ist, dass da drinnen – wenigstens für einige Augenblicke – Ruhe, Stille herrscht. Mario kann supergut jonglieren. Einfach toll. Außerdem ist er unser Großhändler für Jonglierartikel. Sein Frau Susanne ist Atempädagogin. Miteinander bieten sie ein einzigartiges Seminar an, in dem die beiden Übungen zeigen, die diese »Gedankenreife« abstellen helfen. Mario durchs Jonglieren. Jede/r wird's nach diesem Wochenende können. Susanne durchs Atmen. Jede/r wird nach diesem Wochenende den eigenen Atem in einer Weise wahrnehmen, dass es im Innern stille wird.



HIER & JETZT
Die Kraft der Bewegung und der Gegenwart
Jonglierseminar mit Mario Filzi
vom 26. bis 28. Februar 2010.
Weitere Infos dazu unter www.gea.at



Mit der Kraft der Mitte

Spring bitte!



OrthoPANT
Fehler! Letztes Jahr schrieb ich, dass diese warmen PANToffeln von einem südtaliesischen Einmannbetrieb vielleicht aus Mitleid für uns im kalten Norden gemacht werden. Da hatte ich was falsch verstanden. Der OrthoPANT ist aus Südtirol und das ist nicht in Südtalies. Der kennt die Kälte und die Heizkostenrechnung gut.
Farben: rot, grau, Größen 36–48 € 49,-



Haslacher
Die Haslacher und die Waldviertler sind irgendwie verwandt. Beide sind »Überlebende« in aussterbenden Branchen. Die Haslacher im Mühlviertel und die Waldviertler im Waldviertel haben auf jeden Fall irgendetwas richtig gemacht. Sonst würd's uns beide nicht mehr geben. Haslacher sind übrigens superklasse Hauspatschn. Achtung! Heizkosten sparen.
Farben: rot, grau, blau, Größen 35–48 € 24,-

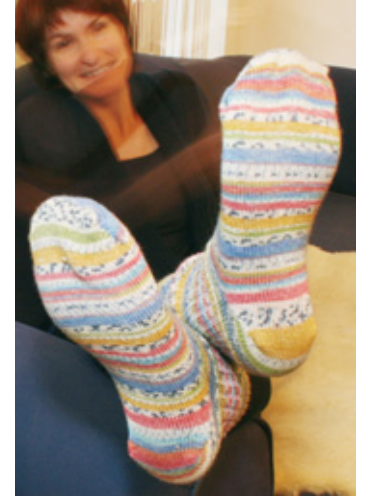


Jojo
Meisterqualität für große und kleine Meister aus der Manufaktur Klaus Mader.
JoJo € 7,90
JoJo Lernheftchen € 3,50
JoJo Lernbuch € 9,50

Peru-Patschen
In den Bergen von Peru ist das Klima rau. Die Wolle der Alpakas und Schafe ist daher besonders dick und warm. Daraus sind unsere Peru-Patschen gemacht. Null Chance für kalte Füße. Pflanzengefärbt für € 55,-



Schrems
Alle Damen, alle Herrn, tragen unsere Schrems recht gern. Der Spruch ist uralt, aber urgut. Schrems in diversen Farben, Größen 35–48 € 49,-



»WoZu Socken? Sie schaffen nur Löcher!« Für schön warme Füße natürlich, Herr Einstein. Aus 100% Schafschurwolle. € 14,90



AUSLÄNDER RAUS!

Tante Trude war schon schwer krank, als ich sie mit einigen Freunden besuchte. Unser Besuch freute sie so sehr, dass noch einmal alle Lebensgeister zurückkamen. Sie wollte mit uns der »Mond ist aufgegangen« singen. Sie kannte alle Strophen und sang mit ihrer schönen Stimme – sieht ihr den Mond dort stehen – er ist nur halb zu sehen – und ist doch rund und schön – so sind gar manche Sachen – die wir getrost belachen – weil unsere Augen sie nicht sehen. Bald darauf starb sie. Der Mond in unserm Bild ist ganz voll. Da sieht man mehr. Auch in der Nacht.

Nun steht schon auf. Die Sonne wartet nicht auf euch.
 Erhebt euch aus zerwühlten Laken, eh die Herrlichkeit zerschmilzt und Dreck die Sicht euch trübt wie immer.
 Neuschnee ist kostbar wie die großen Diamanten,
 für die man Kriege führt und tauscht Provinzen.
 Ein Juwelier, der Schnee. Er modelliert, wohin er fällt.
 Er rundet auf und ab und übersetzt in schöne Kurven,
 Wofür Physik dann, schwalbenfink, die Formel findet.
 Monsieur, bedenkt, was euch entgeht, verliert Ihr Zeit.
 Für euch hat es, für euch, die ganze Nacht geschneit.

Durs Grünbein, Vom Schnee



Die Besten im Bett

Komm ins Bett! Ja, wann? Jetzt. Warum? Winterschlafbeginn, eh klar.



»Cloud« heißt der Überzug für alle Blackbird-Häupter, siehe Lexikon Seite 23

Batman

Blackbird-Tischchen, siehe Lexikon Seite 23

Blackbird

ist wahrscheinlich Weltmeister im Leichtgewicht unter den Vollholzbetten. Die Längs- und Querteile sind durch ein Holzgewinde der Beine solide verbunden. Die Latten werden einfach in den Lattenrost eingelegt. Den Aufbaurekord hält nach wie vor Günther Zlabinger alias Hamster mit 3 Minuten. Blackbird z. B. in Buche, geölt und gewachst 140 x 200 cm inkl. Lattenrost für **€ 540,-**



BlackBird Haupt »Sky«

kostet jetzt nur die Hälfte. Warum? Weil wir das Sky noch verbessern konnten und uns von den alten, aber guten trennen müssen.

Zum Beispiel »Sky« 90 cm breit statt ~~€ 160,-~~ um **€ 80,-**

Fred und Frieda

ist ein leichtes, zerlegbares Massivholzbett, das mit seiner vifen Konstruktion die statischen Fähigkeiten des Holzes nutzt. Weder Fred noch Frieda verschwenden Material. Alle Teile sind aus massiver Buche bzw. Nuss, geölt und gewachst. Fred und Frieda z. B. in Buche 160 cm x 200 cm inkl. Betthaupt für **€ 1.460,-**



Fred und Frieda

Orient Express

Foto auf Seite 14: Wolfgang Dolak, www.wolfgangdolak.at

Entwürfe »Blackbird« und »Fred und Frieda«: Georg Dobhammer

WWW.GEA.AT



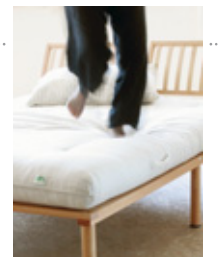
Batman und Robin

TOP 77 – AKTION für deinen Winterschlaf! TOP 77 in den 4 Aktionsfarben **minus 20%** – solange der Sonderposten reicht!



GEA Naturmatratzen

Mit dem Knowhow und der Erfahrung des Pioniers in Sachen Naturmatratzen fertigen wir (in Handarbeit) beste Qualität!



TOP 77 und TOP 7.02

Japos folgen der alten japanischen Tradition des Futons. TOP 77 und TOP 7.02 ergänzen diese Tradition durch moderne, funktionstüchtige Kerne. **Ab € 370,-**



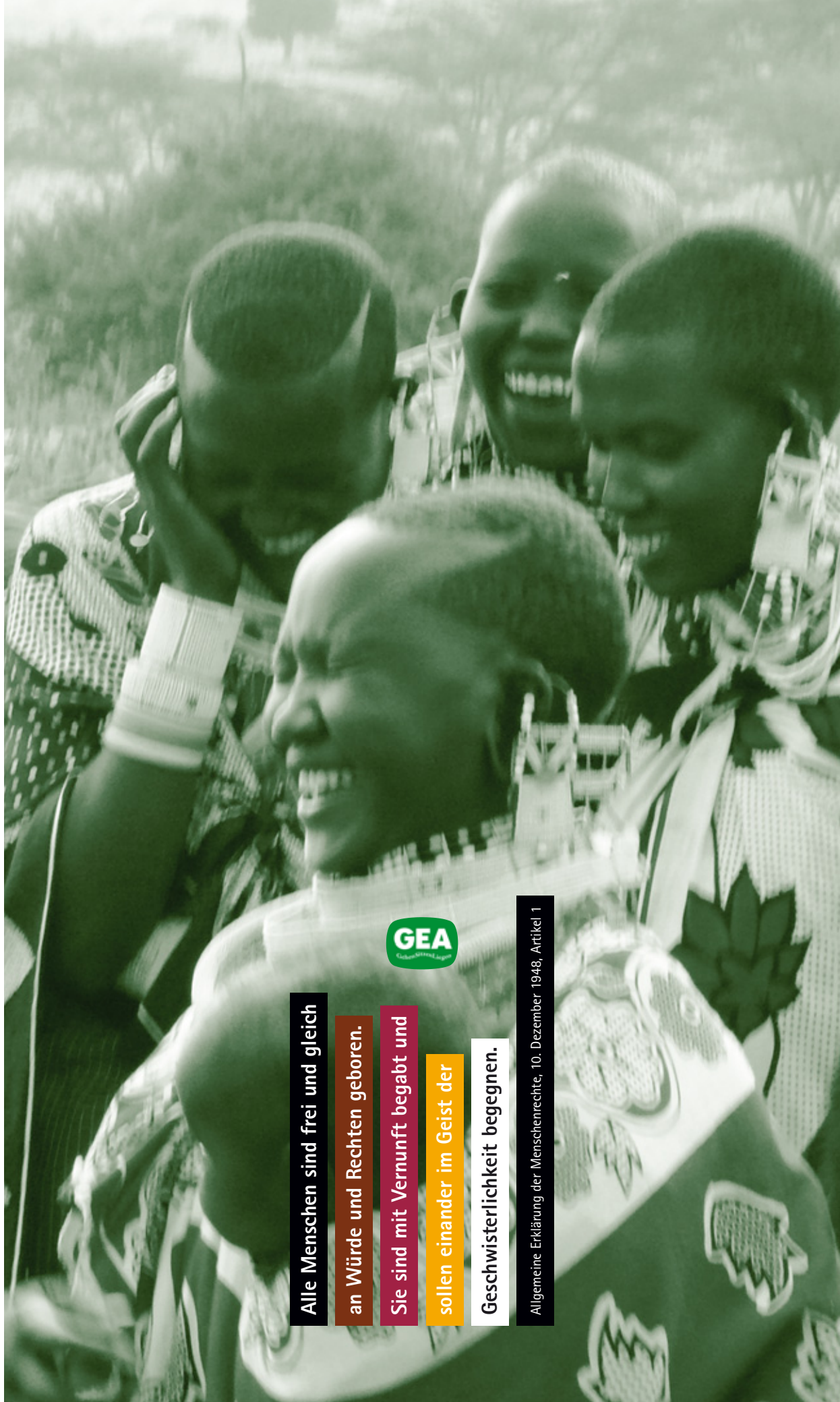
Orient Express

Die Orient Express ist das Spitzenmodell unter den GEA-Matratzen. Fest, mittel oder (extra)weich, lässt es sich auf ihr herrlich träumen. **Ab € 690,-**

Ach Afrika ... immer wieder ist es Afrika, das von der Not besonders hart getroffen wird. Heuer traf sie unsere Freunde in der weiteren Umgebung unserer Spitaler. Die Klimaerwarmung, El Nino, hat zugeschlagen. Seit Mai kein Regen. Die Felder tragen nichts. Tausende Kuhe sind in der Durre zugrunde gegangen. Die Leute darben an der Kippe zum Verhungern. In dieser Woche fiel endlich der erste Regen. Alle hoffen, dass es weiter regnen wird. Seit drei Jahren unterstutzen wir im nordlichen Maasai-land drei Spitaler, ein Heilkruterinstitut, einen Piloten vom Flying Medical Service – und wir ermoglichen vielen jungen Menschen eine Ausbildung. Ich kummere mich personlich um die verantwortungsvolle Verwendung aller unserer Spendengelder.
 Spendenkonto: Heini Staudinger fur Afrika · Konto-Nr. 1.370 · Raika · BLZ 32415 · IBAN: AT183241500000001370 · BIC: RLNWAT3300000000

Alle Menschen sind frei und gleich an Wurde und Rechten geboren. Sie sind mit Vernunft begabt und sollen einander im Geist der Geschwisterlichkeit begegnen.

Allgemeine Erklarung der Menschenrechte, 10. Dezember 1948, Artikel 1



Vita est perigrinatio

Das Leben ist eine Wanderschaft



Alpha Ich schau dir in die Augen Kleines! Das geht gut beim Alpha-Sofa: Die Groen konnen im Sitzen den Kleinen im Stehen im Augenhohe begegnen und dabei lassig die Beine ausstrecken und relaxen. Wenn du willst, liegt Alpha im Nu flach. Sein faltbarer Tripo-Kokoslatex-Kern in Kombination mit der Japo-Auflage spielt da einfach mit. Das ideale Bett fur deine (Weihnachts)Gaste.

Zum Beispiel **Alpha** mit Nomado-Auflage 90 x 200 cm statt € ~~780,-~~ um € 704,-

ALLE JAPOS und Tripos und die Shiatsu-Matte fertigen wir – 20% aus unserem tollen Aktionsstoff, von dem wir uns einfach nicht groer schreiben trauen, weil wir ja gar nicht so viel haben. **Bis zum letzten Meter!**
JAPOS ... siehe Lexikon Seite 21



Meditationshocker

Nix. Beim Meditieren ist es gut, wenn man an nix denkt. An gar nix. Weniger denken, mehr lassen. That's the way. Meditationshocker mit regulierbarer Korkgranulatfullmenge, ca. 33 x 24 x 16 cm um € 29,-



Meditationspolster Halbmond

ist nicht wirklich ein Halbmond. Eher ein Neumond. Auf jeden Fall ein sehr bequemer Polster zum Lesen, Lummeln und naturlich Meditieren. Bezug: Baumwolle, Fullung: Kapok. Diverse Farben um € 39,-

Ja, ich will Chaos

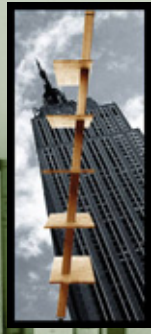
Die vife Druck- und Zugkonstruktion erlaubt das gnadenlose Beladen der Regalbretter, ohne auch nur ein bisschen durchzuhangen. Der Aufbau geht ruck zuck, da keine Wandbefestigung dazu notwendig ist. Buche bzw. Nuss Vollholz, geolt und gewachst. Wer will das nicht? Chaos gibt's in 5 Groen. Im Bild: Chaos Nr. 53, 210 x 210 cm, in Buche mit vier Laden € 1.140,-



CHAOS REGALE VON GEA

CHAOS

WIR MEINEN NICHT DIE THEORIE WIR MEINEN DIE PRAXIS SIND DRUCK UND ZUG AUSGEGLICHEN SO FOLGT KRAFT UNENDLICH



DESIGN VON GEORG DOBLHAMMER

Die Russen hatten eine Aktion, die sie »Säuberung« nannten. Dort, wo sie »Terroristen« vermuteten, drangen sie in die Wohnung ein und dann ... Dann war da z.B. sie. Sie hatte zwei Kinder, mit dem dritten war sie schwanger. Als ihr Mann bei der »Säuberung« erschossen wurde, verlor sie ihn, die Wohnung und dann das Kind. Mit den zwei Kindern gelang ihr die Flucht nach Österreich. Obwohl sie und ihre beiden Kinder schwer traumatisiert waren und in Tschechien alles andere als Frieden herrschte, wurde sie letzten August aus Österreich abgehoben. Eine wahre Geschichte.

Ute Bock hilft unerschrocken, wo keine/r mehr hilft. Hilf mit:

Verein Ute Bock · Hypo Bank Tirol · Bankleitzahl 57000 · Konto-Nr. 520 110 174 99 · IBAN: AT 625 7000 -520 110 17499 · Swift: HYPTAT22



Es gibt weder große Entwicklungen noch wahre Fortschritte auf dieser Erde, solange noch ein unglückliches Kind auf ihr lebt.

Albert Einstein



Unter meine Decke

Kuschelige Decken aus Österreich



Steiner-Decken

Seit mehr als 120 Jahren fertigt die kleine Stoff-Manufaktur Steiner in den österreichischen Alpen Decken aus 100% Naturfasern. Unsere Steiner-Decken ALINA sind aus Alpaka und Merinowolle. Südamerika und Australien verweben sich da zu kuscheliger Wärme. In Handarbeit. In Mandarine, Kirsche und Brombeere. 190 x 150 cm € 149,-



Wärmeflasche Alina

sorgt für warme Füßchen in den kalten Winterbetten. Gleiche Farben und gleiche Qualität wie ALINA, die Decke. Waschbar im Wollwaschgang bei 30 Grad. € 36,-



DAVID FUSSENEGGER
textil

bamboo

Kuscheln was geht. Geht eh viel mit 60% Baumwolle und 40% Bambus-Viskose. Viele Farben. Waschbar. 150 x 200 cm € 65,-



Tasmania

60% Baumwolle,
40% Wolle;
150 x 200 cm,
waschbar.
Farben: hellbraun, natur
€ 75,-



Aristokratie des Geschmacks

Unsere Glasteekannen stammen vom direkten Nachfolger der legendären JENAer Glaswerke. Wie damals werden die Glaskörper in Deutschland eingblasen und in Ungarn manuell veredelt. Alle Teile sind auch als Ersatzteile erhältlich. Da fällt es den Scherben leicht, Glück zu bringen.

**AKTION
DOPPELPAK
AUF SEITE 24**



Tea Time

Aufgießen, ziehen lassen, Edelstahlfilter raus auf den Deckel stellen, trinken. Super! 0,3 Liter € 20,-



Kanne Globe

Ihr riesiger Edelstahlfilter macht sie zur Tee-Badewanne. Das entlockt dem Tee die feinsten Aromen. Schmeckt man. 1,3 Liter € 53,-



Kanne Opus

ist ein edles Stück, das absolut tropffrei ausgießen kann. So etwas schätzen die Aristokraten des Geschmacks. Mit Glasfilter, 1,2 Liter € 33,-

Foto auf Seite 19: Heribert Corn



Die Göttin hat mir Thee gekocht
Und Rum hineingegossen;
Sie selber aber hat den Rum
Ganz ohne Thee genossen.

HEINRICH HEINE
Deutschland. Ein Wintermärchen, Caput XXV



Geschenk-Set
Denk dir nix, i schenk dir nix. Stimmt überhaupt nicht. Wir schenken dir zu der Geschenkbox 2 Packungen Tee deiner Wahl. Dein Geschenk soll Freude machen. Geschenkbox (Gusseisenkanne, Untersetzer, zwei Cups mit Untertasse) + zwei Packungen Tee für € 99,-



TEE und ZEN haben den gleichen Geschmack

CHA ZEN I CHI MI

Man bereitet Tee zu, serviert ihn und trinkt ihn, um die Grenze des Egos zu überschreiten.



Glasteecups

Trinkt man daraus, ist es ist ein bisschen so, als würde man den Tee aus der hohlen Hand trinken. Schön. Spülmaschinengeeignet. € 9,50



Kanne Saion Ruhe/Stille 1,25 l € 67,-

Tetsubin

ist das japanische Wort für Teekannen aus Gusseisen. Wie dieses Wort auf Japanisch klingt, wissen wir nicht genau. Wie wunderbar es ist, Tee aus diesen Kannen zu trinken, das wissen wir aber gut. Vielleicht schmeckt man die liebevolle Handarbeit, vielleicht ist es das edle Material. Vielleicht tut uns einfach die japanische Teekultur gut, die irgendwie in jeder dieser Kannen steckt.



Ikiói Energie/Kraft 0,75 l € 49,50



Iró Licht/Farbe 1,1 l € 58,-

Tees von Sonnentor



Adventkalendertee € 3,99



Energie ist überall 12 Teepyramiden € 4,99



Halleluja! Kräutertee 50g € 3,75



Wärmender Hildegard-Tee, 20 Beutel € 3,15



Kutz Kutz Tee 50g € 3,75

Cup Tsuki mit Untertasse Iruma | Cup pro Stück € 8,50 | Untertasse pro Stück € 7,-



Die Vielgereisten von Christoph Kneitschel

London, Barcelona, Madrid, Lisboa, Türkei, New York, Sri Lanka, Laos, Vietnam, Cambodia, Thailand, Israel ... Jetzt waren sie bei uns in Schrems zum Service ...



... und sind startklar für Berlin, Singapur, Kuala Lumpur und Malaysia, Shanghai und Hongkong. Bon voyage, Christoph!



Kein Zukunftsmodell: Marcel Prawy – ein Leben aus dem Plastiksack
Zum Thema Plastik: www.plastic-planet.at

Max Schuschny kann nichts dafür

Der Wiener Fabrikant gilt als der Vater des Plastiksackerls. Dass seine Erfindung 100 Jahre später nur mehr ein Wegwerfprodukt ist, das hat der Max sicher nicht gewollt. 22.276 pro Erdenbewohner!



Volume

gibt es in 2 Größen und drei Ausführungen. Aus Schweinsleder, jetzt auch in B-U-N-T.

Volume 1 € 39,-
Volume 2 € 49,-
Volume 3 € 59,-

GEA LEXIKON



Facettenauge

Durchschauen verzaubert augenblicklich und manchmal auch nachhaltig. € 8,-



Joke

ist das jüngste Mitglied unserer Verpackungsfamilie. Praktisch als kleine Tragetasche, zur Aufbewahrung von Krimis und Krams oder als Geschenkverpackung. Schweinsleder mit buntem Innenfutter. € 24,-



Es ist schon alles gesagt, aber noch nicht von jedem.

Karl Valentin



GEA-Gutscheine

Schenke mit Geist ohne List. Sei eingedenk, dass Dein Geschenk Du selber bist.



Japo mobil

ist ein absolutes Muss in jedem »offenen Haus«. Diese dünne, leichte Matratze ist rollbar und braucht so gut wie keinen Platz. Sie ist Tagesliege, Shiatsu-Matte und Gästebett. Japaner und Prinzessinnen legen gerne zwei oder drei übereinander und genießen den Luxus. Diverse Größen von 50 x 200 cm bis 200 x 200 cm ab € 90,-

Bitte beachten: **AKTION Stoff in Sonderfarben minus 20%** ▶ Seite 17



Es zählt nicht, wo du herkommst, es zählt nur, wo du hin willst.

Ella Fitzgerald



Ella F.

Gerade genug Platz für die kleinen und etwas größeren Wichtigkeiten, die du mit auf deinem Weg brauchst. Leder mit abwaschbarem Innenfutter. klein: € 19,- groß: € 29,-



Desktop

So ein Desktop hat etliche Vorteile. Zum einen ist der Lehr- bzw. Lernstoff nicht gar so weit weg vom Hirn, und zum anderen verhilft es beim Lesen und Schreiben zu einer besseren Körperhaltung. Entlastung für die Nackenmuskeln in den Farben rot und blau – solange der Vorrat reicht statt € 59,- € 45,-



Weihnachten auf der Boistalns!

Face to face zum Dialog beim Teetrinken oder doch lieber close together zum Träumen, Kuscheln und zum ... Japo-Überzüge mit superfeinen Stoffen der Firma Backhausen. Boistalns! + BoistaSessel + Movie im Set € 2.100,-



Frida K.

Packt ordentlich ein. Zum Beispiel den Laptop in der neuen Hülle Taka und Yoko von Seite 3. Mit 2 großen Außenfächern und herausnehmbarer Innentasche. In Jaques-dunkelbraun, orange und – in limitierter Auflage – in bunt € 139,-



Phönix

Der Phönix ist Everybody's-Waldviertler-Darling. Wird wohl an seinem guten Schnitt, der sorgfältigen Verarbeitung, seiner starken Gummisohle und dem stoßgedämpften Kern liegen. Größen: 35 – 48, auf Wunsch bis Gr. 52 € 139,-



LEXIKON



mein herz I

mein herz ist das lächelnde kleid eines nie erratenen gedankens
mein herz ist die stumme frage eines bogens aus elfenbein
mein herz ist der frische schnee auf der spur junger vögel
mein herz ist die abendstille geste einer atmenden hand

H. C. Artmann



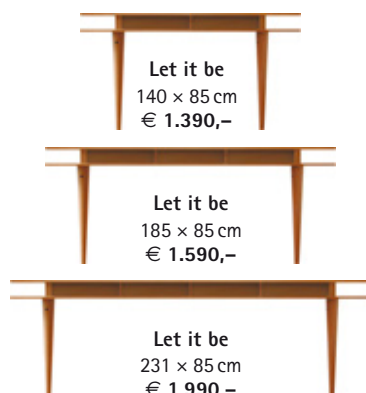
Tees vom Wegwarte Hof

Spitzenqualität aus dem Waldviertel. Aus kbA, eh klar!

Haa-ttschi Kräutertee, kbA, 40 g € 5,-
Helden Kräutertee, kbA, 40 g € 5,-

Let it be

lässt die ganze Weihnachtspost in seinen Fächern verschwinden und der Festtafel liegt nichts mehr im Weg. Feiert schön! Die Beine aus massiver Buche lassen sich dank ihrem Holzgewinde ganz einfach in die Holzmutter der Sandwichplatte schrauben. Entwurf: Didi Koll



Let it be
140 x 85 cm
€ 1.390,-

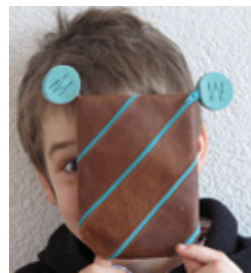
Let it be
185 x 85 cm
€ 1.590,-

Let it be
231 x 85 cm
€ 1.990,-



Franka

Maja näht unsere Franka-Taschen. Jede einzelne ist durch ihre Hände gegangen. Sie näht sie so schön, dass fast alle sie haben wollen. Maja hat superviel zu tun. Franka hier in Jaques € 269,-



Mouse & Mousi

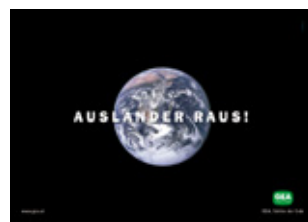
haben's faustdick hinter den Schweinslederohren. Für die kleinen Wichtigkeiten des Lebens haben sie Platz in ihrem Bauch.

Mouse: € 11,- Mousi: € 7,-



Vitamin Zeh

für die Füße. Waldviertler Socken aus Flachs und Wolle sind natürlich und atmungsaktiv. Ab € 7,50



One world is enough – for all of us
 Unsere Mittelseite gibt es in den GEA-Geschäften gratis als Postkarte und Poster!



Die feschen Bunten

Von jeder bunten Wing-Tasche nähen wir maximal drei gleiche. Für dich und für dich und vielleicht noch für dich! Mit großem Innenfach, Geheimfach und Handyfach. Recycelte Autogurte als Trage-riemen. Wing A4: € 199,-

Alle unsere Taschen sind 100%

»Made in Waldviertel«



Little Boxes

Sinnvolle Verpackung und/oder Geschenk. Wider dem Papierwahnsinn unterm Weihnachtsbaum.

Box gross: € 25,- Box klein: € 15,-



Cloud

ist ein Überzug für alle Blackbird-Häupter. Tut dem Rücken beim Lesen richtig gut. Baumwolle mit Schafwollpolsterung und Presskokos. In allen Gea-Stofffarben. Ab € 50,-

Die Besten im Bett – Blackbird-Bett siehe Seite 15



BlackBird Tischchen

gibt's mit und ohne Lade. BB 1 € 195,-
 BB 1 ohne Lade € 150,-



LEXIKON



mein herz II

mein herz liegt in glänzend weißen kästchen aus mosselin
mein herz trinkt leuchtend gelbes wasser von der smaragdschale
mein herz trägt einen seltsamen tierkreis aus zartestem gold
mein herz schlägt fröhlich im losen regnen der mittwintersterne

H. C. Artmann



Vielfach preisgekröntes Design von Angie Rattay

Kinder-Gebrauchsanweisung für den Planeten Erde

Vielleicht das wichtigste Geschenk für die nächste Generation. Geschenk in jedem GEA-Geschäft. Gibt's auch für Erwachsene. Mehr darüber auf Seite 3.



Weiß ist der Schnee (am Land)

Aber bei Gea gibt's auch Schwarz-, Grün- und Früchtetees von der Firma Sonnentor. Spitzenqualität!

Grüntee Sencha 100 g € 3,99
 Weißer Drachentee 40 g € 4,15
 Earl Grey 100 g € 3,99

Noch mehr Tee und Teegeschirr im Laden!



What men fear to be real is real in its consequences.

Ulrich Beck



GEA Pölster & Bettdecken

Wie viele Schafwollflocken in Ihrem Polster richtig sind, bestimmen Sie. Naturbelassene Schafwolle neutralisiert Schweiß. Kein Scherz. Standardmaße Polster ab € 26,-
 Standardmaße Decken ab € 99,-
 Auch in kbA Qualität erhältlich.



GEA-Reisetermine nach Tanzania

6. bis 15. März 2010 | 21. bis 30. Juli 2010 | 10. bis 19. August 2010
 Mehr Reiseinformationen unter: hertha@tanzania-zentrum.at



Kiki K.

Haben wir für diejenigen von euch gemacht, die etwas mehr zu tragen haben. A4 und Laptop tauglich. Aus recycelten Autogurten in den bewährten fünf Lederfarben. Kiki K. gross € 199,-
 Kiki K. klein € 179,-



Bitte, gerne

erfüllen wir Sonderwünsche. Ob Sonderfarben, spezielle Größen oder besondere Weiten ... – für einen geringen Aufpreis erfüllen wir fast jeden Wunsch. Fragen Sie Ihre Waldviertler-HändlerInnen! Ab € 24,-



Kanne SOMA mit Glasfilter · 1,2 Liter
Statt € 34,50 nur € 19,50

Doppelt wärmt besser



Tasse JUMBO mit Untertasse · 0,4 Liter
~~€ 11,-~~ + € 11,- = € 17,-



Tasse OFFICE · 0,4 Liter
~~€ 9,-~~ + € 9,- = € 14,-



Tee
wärmt bis in unser Herz und unsere
Winterschuhe
wärmen bis zu den Zehenspitzen!

ACHTUNG

Für unsere warmen Winterschuhe haben wir die längst fällige Preiserhöhung noch einmal bis zum 1. Jänner 2010 hinausgeschoben!

WIEN

1010, Himmelpfortgasse 26
Tel. 01 / 512 19 67

WIEN

1080, Lange Gasse 24 (Schuhe)
Tel. 01 / 408 36 26

WIEN

1080, Lange Gasse 31 (Möbel)
Tel. 01 / 407 50 23

WIEN

1210, Am Spitz 2 (Schuhtrafik)
keine Bettenausstellung
Tel. 01 / 270 08 10

WIEN

NEU 1070, Kirchengasse 24
nur Taschen und Schuhe
Tel. 01 / 522 55 70

WR. NEUSTADT

2700, Bahngasse 38
Tel. 02622 / 23 6 87

MÖDLING

2340, Pfarrgasse 4
Tel. 02236 / 86 00 48

BADEN

2500, Pergerstraße 12
Tel. 02252 / 79 01 07

TULLN

3430, Frauentorgasse 9
Tel. 02272 / 66 7 01

SCHREMS

3943, Niederschremserstraße 4
Waldviertler Werkstätten
Tel. 02853 / 76 2 76

KIRCHDORF/KREMS

4560, Stadtpassage
Simon-Redtenbacher-Platz 3
Tel. 07582 / 51 0 45

LINZ

4020, Graben 25
Tel. 0732 / 77 66 06

WELS

4600, Hermann's, Dragonerstr. 6
Tel. 07242 / 68 6 10

SALZBURG

5020, Schranngasse 12
Tel. 0662 / 87 72 66

INNSBRUCK

6020, Anichstraße 20
Tel. 0512 / 58 28 29

DORNBIRN

6850, Klückar, Schulgasse 1
Tel. 05572 / 28 4 94

GRAZ

8010, Sackstraße 36
Tel. 0316 / 82 49 82

KLAGENFURT

9020, 8.-Mai-Straße 10
Tel. 0463 / 50 26 81

LIENZ

9900, Messinggasse 18
Tel. 0 48 52 / 65 3 82

MÜNCHEN

D-81667, Weißenburger Platz 1
Tel. ++49 / 89 / 52 03 20 20

NÜRNBERG

D-90403, Burgstraße 7
Tel. ++49 / 911 / 202 93 15

LUXEMBURG

L-2330, Boulevard de la Petrusse 144
Tel. ++352 / 264 83 002

ZÜRICH

CH-8001, St. Peterhofstatt 11
Tel. ++41 / 44 / 211 45 58

www.gea.at



19 x in Österreich + München, Nürnberg, Luxemburg und Zürich

www.gea.at Direktbestellung Möbel 0 28 53 / 76 2 76 Direktbestellung Schuhe 0 28 53 / 76 5 03

Preisänderungen und Druckfehler vorbehalten.